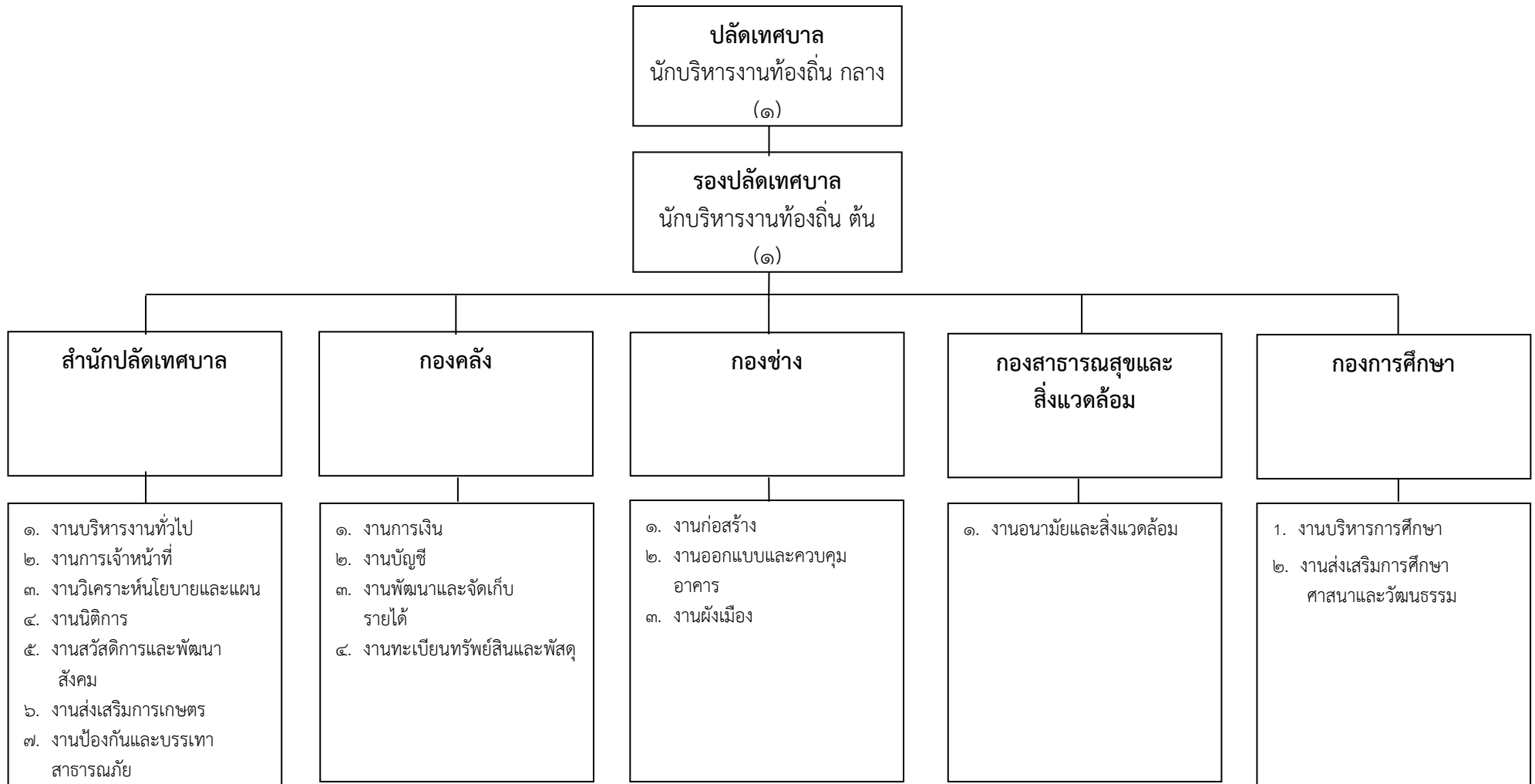


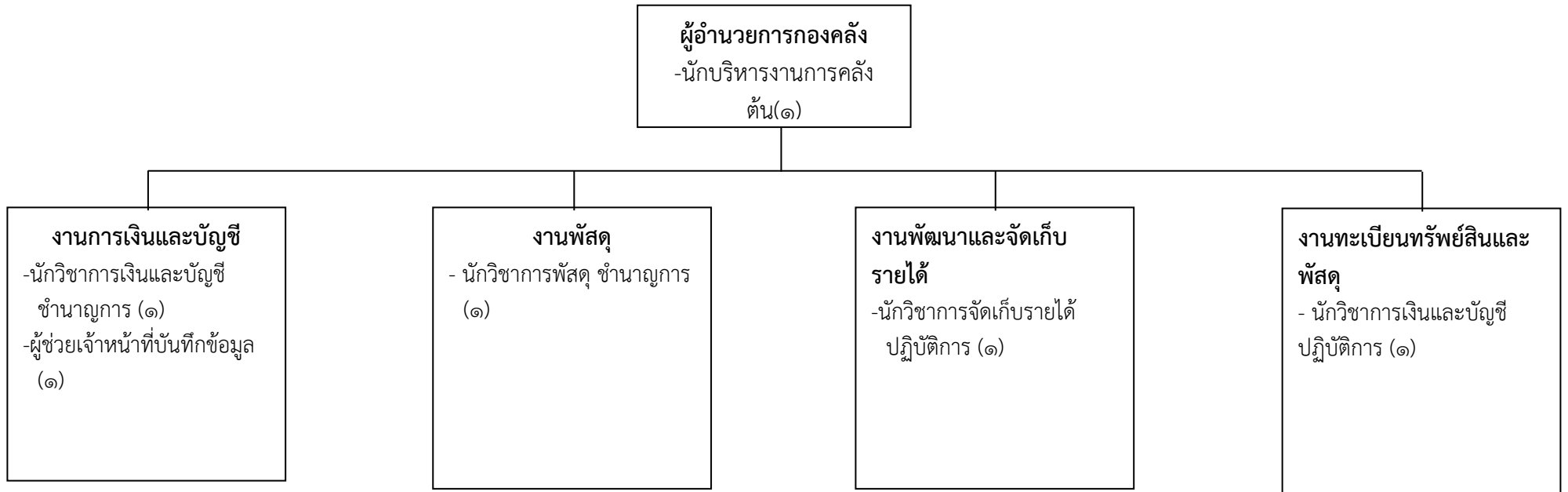
๑๐. แผนภูมิโครงสร้างการแบ่งส่วนราชการตามแผนอัตรากำลัง ๓ ปี

กรอบโครงสร้างส่วนราชการของเทศบาลตำบลชมพู



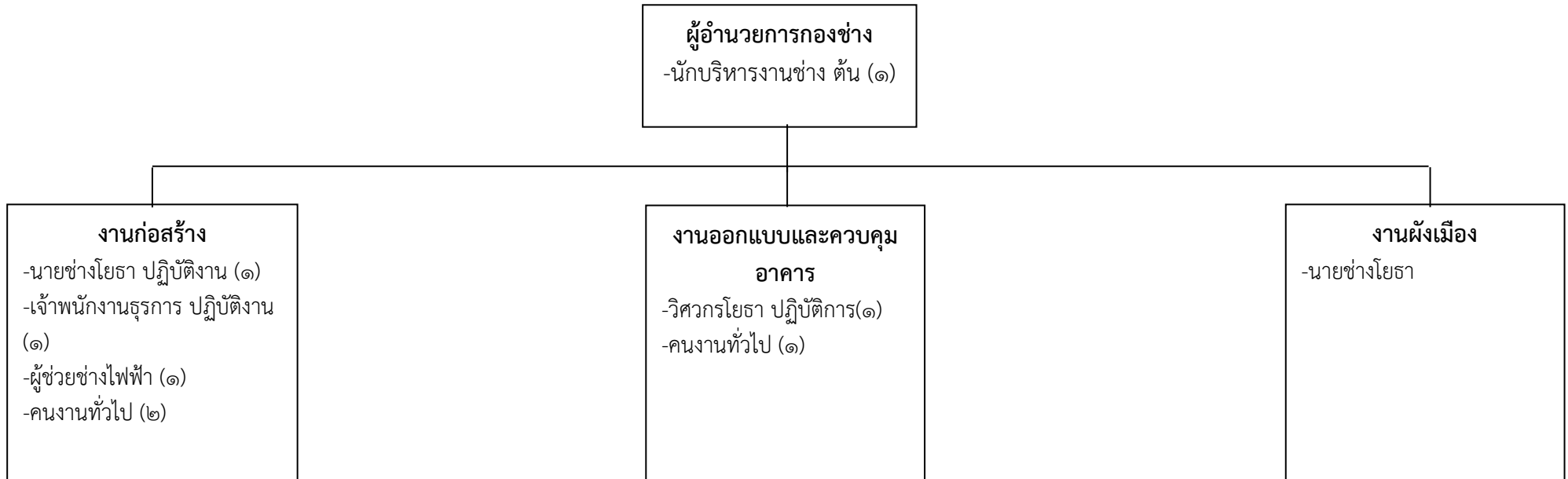


### โครงสร้างส่วนราชการของกองคลัง



| ระดับ | บริหาร<br>ท้องถิ่นสูง | บริหาร<br>ท้องถิ่นกลาง | บริหาร<br>ท้องถิ่นต้น | อำนวยการ<br>ท้องถิ่นสูง | อำนวยการ<br>ท้องถิ่นกลาง | อำนวยการ<br>ท้องถิ่นต้น | เชี่ยวชาญ | ชำนาญการ<br>พิเศษ | ชำนาญ<br>การ | ปฏิบัติการ | อาวุโส | ชำนาญ<br>งาน | ปฏิบัติงาน | ลูกจ้างประจำ | พนักงานจ้าง<br>ตามภารกิจ | พนักงาน<br>จ้างทั่วไป |
|-------|-----------------------|------------------------|-----------------------|-------------------------|--------------------------|-------------------------|-----------|-------------------|--------------|------------|--------|--------------|------------|--------------|--------------------------|-----------------------|
| จำนวน | -                     | -                      | -                     | -                       | -                        | ๑                       | -         | -                 | ๒            | ๑          | -      | -            | -          | -            | ๑                        | -                     |

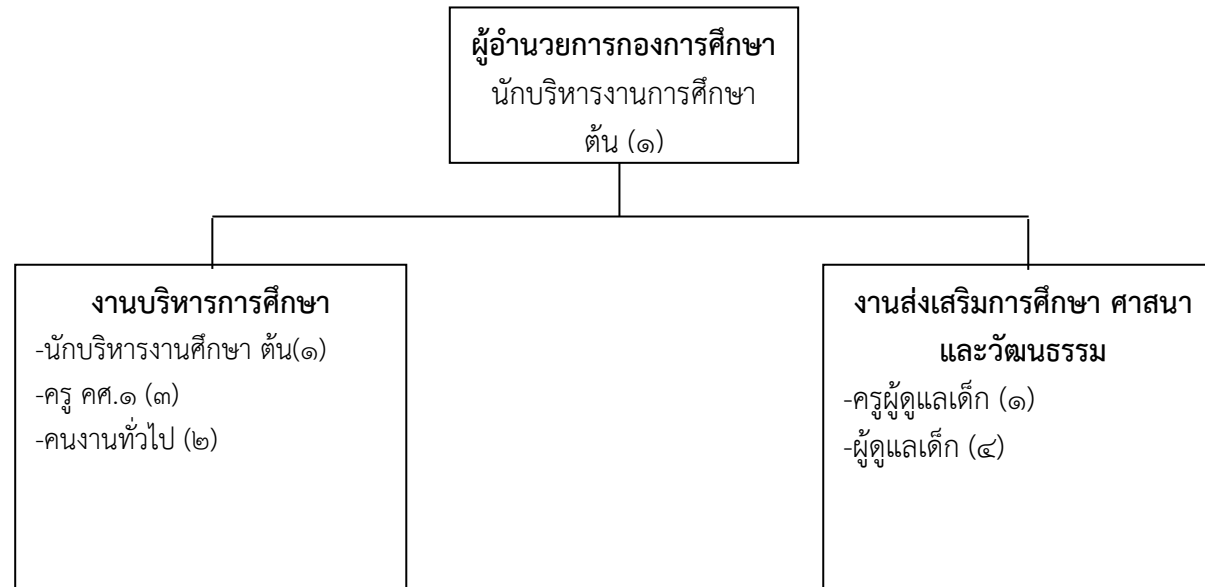
### โครงสร้างส่วนราชการของกองช่าง



| ระดับ | บริหาร<br>ท้องถิ่นสูง | บริหาร<br>ท้องถิ่นกลาง | บริหาร<br>ท้องถิ่นต้น | อำนวยการ<br>ท้องถิ่นสูง | อำนวยการ<br>ท้องถิ่นกลาง | อำนวยการ<br>ท้องถิ่นต้น | เชี่ยวชาญ | ชำนาญการ<br>พิเศษ | ชำนาญ<br>การ | ปฏิบัติการ | อาวุโส | ชำนาญ<br>งาน | ปฏิบัติงาน | ลูกจ้างประจำ | พนักงานจ้าง<br>ตามภารกิจ | พนักงาน<br>จ้างทั่วไป |
|-------|-----------------------|------------------------|-----------------------|-------------------------|--------------------------|-------------------------|-----------|-------------------|--------------|------------|--------|--------------|------------|--------------|--------------------------|-----------------------|
| จำนวน | -                     | -                      | -                     | -                       | -                        | -                       | -         | -                 | -            | -          | -      | ๑            | ๑          | -            | ๒                        | ๓                     |



### โครงสร้างส่วนราชการของกองการศึกษา



| ระดับ | บริหาร<br>ท้องถิ่นสูง | บริหาร<br>ท้องถิ่นกลาง | บริหาร<br>ท้องถิ่นต้น | อำนวยการ<br>ท้องถิ่นสูง | อำนวยการ<br>ท้องถิ่นกลาง | อำนวยการ<br>ท้องถิ่นต้น | เชี่ยวชาญ | ชำนาญการ<br>พิเศษ | ชำนาญ<br>การ | ปฏิบัติการ | อาวุโส | ชำนาญ<br>งาน | ปฏิบัติงาน | ครู | พนักงานจ้าง<br>ตามภารกิจ | พนักงาน<br>จ้างทั่วไป |
|-------|-----------------------|------------------------|-----------------------|-------------------------|--------------------------|-------------------------|-----------|-------------------|--------------|------------|--------|--------------|------------|-----|--------------------------|-----------------------|
| จำนวน | -                     | -                      | -                     | -                       | -                        | ๒                       | -         | -                 | -            | -          | -      | -            | -          | ๔   | ๓                        | ๓                     |

